

Láminas Autoadhesivas
Self-adhesive Membranes
Membranes Auto-Adhésives
Membranas Auto-Adesivas



DESCRIPCIÓN • DESCRIPTION • DESCRIPTION • DESCRIÇÃO

DESCRIPCIÓN

Láminas y cintas impermeabilizantes bituminosas, fabricadas con un mástico de betún modificado con elastómeros SBS.

DESCRIPTION

Bituminous membranes and tapes for waterproofing, manufactured with bitumen modified with elastomers SBS.

DESCRIPTION

Membranes et bandes d'étanchéité bitumineuses, fabriquées à base d'un liant en bitume élastomère SBS.

DESCRIÇÃO

Membranas e fitas impermeabilizantes bituminosas, fabricadas a partir de betuminoso modificado com elastómeros SBS.

VENTAJAS • ADVANTAGES • AVANTAGES • VANTAGENS

VENTAJAS Y BENEFICIOS

- **Fácil puesta en obra**, al estar compuesta por un mástico autoadhesivo.
- **Gran durabilidad**, al estar compuestas por un mástico de betún modificado con elastómeros SBS.
- Buena **adherencia** a distintos tipos de soporte.
- **Buen comportamiento a altas y a bajas temperaturas.**
- **Excelente flexibilidad.**

ADVANTAGES

- **Easy to install**, thanks to the selfadhesive bitumen.
- **Longlasting durability**, thanks to its composition with bitumen modified with elastomers SBS
- Good **adherence** on several support types.
- **Good performance at both high and low temperatures.**
- **Excellent flexibility.**

AVANTAGES ET BÉNÉFICES

- **Facile à poser**, par le mastic auto-adhésif.
- **Grande durabilité**, par sa composition en bitume élastomère SBS.
- Bonne **adhérence** aux différents types de supports.
- **Bon comportement aux hautes et aux basses températures.**
- **Excellente flexibilité.**

VANTAGENS

- **Fácil colocação em obra**, ao ser constituída por betuminoso auto-adesivo.
- **Grande durabilidade**, por ser elaborada a partir de um betume modificado com elastómeros SBS.
- Boa **aderência** a distintos tipos de suporte.
- **Bom comportamento a altas e a baixas temperaturas.**
- **Excelente flexibilidade.**

GAMA • RANGE • GAMME • GAMA

NOMBRE COMERCIAL / PRODUCT NAME / NOM COMMERCIAL / NOME COMERCIAL	CARA SUPERIOR / SURFACE / SURFACE / FACE SUPERIOR	ARMADURA / REINFORCEMENT / ARMATURE / AMADURA	PESO MEDIO AVARAGE WEIGHT POIDS MOYEN PESO MÉDIO	ROLLO ROLL ROULEAU ROLO	PALET PALLET PALETTE PALETTE
Láminas asfálticas plastificadas • Polymeric bituminous membranes • Membranes bitumineuses plastifiées • Membranas asfálticas plastificadas					
ESTERDAN 30 P ELAST AUTOADHESIVO	Film de polietileno. Polyethylene film. Film en polyéthylène. Filme de polietileno.	Filtro de poliéster no tejido. non-woven polyester. Intissé polyester. Feltro de poliéster não-tecido.	3 Kg/m ²	12x1 m	336 m ²
ESTERDAN 30 P ELAST SEMIADHESIVO	Film de polietileno. Polyethylene film. Film en polyéthylène. Filme de polietileno.	Filtro de poliéster no tejido. non-woven polyester. Intissé polyester. Feltro de poliéster não-tecido.	3 Kg/m ²	12x1 m	336 m ²
SELF-DAN BTM	Film de poliolefina coextrusionada. Coextruded polyolefines film. Film en polyoléfine co-extrudée. Filme de poliolefina co-extrusionada.	Sin armadura. No reinforcement. Sans armature. Sem armadura.	1,5 Kg/m ²	10x1 m	480 m ²
Láminas asfálticas con autoprotección aluminio (color natural) • Bituminous membranes with aluminium protection (natural colour) • Membranes bitumineuses autoprotégées finition aluminium (couleur naturelle) • Membranas asfálticas com auto-proteção de alumínio (cor natural)					
SELF-DAN AL 100	Hoja de aluminio 60/1000. Aluminium foil 60/1000. Feuille en aluminio 60/1000. Folha de alumínio 60/1000.	Sin armadura. No reinforcement. Sans armature. Sem armadura.	1,2 Kg/m ²	10x1 m	430 m ²
Cintas asfálticas con autoprotección metálica (color natural, rojo y gris) • Tapes with aluminium protection (colours natural, red and grey) • Bandes bitumineuses autoprotégées métalliques (couleur naturelle, rouge, plomb) • Fitas asfálticas com auto-proteção metálica (cor natural, vermelho e cinzento)					
CINTA AUTOADHESIVA SELF-DAN	(0,10 m)	Hoja de aluminio 60/1000. Aluminium foil 60/1000. Feuille en aluminio 60/1000. Folha de alumínio 60/1000.	1,2 Kg/m ²	10x0,10 m	2160 ml
	(0,15 m)			10x0,15 m	1440 ml
	(0,30 m)			10x0,30 m	720 ml

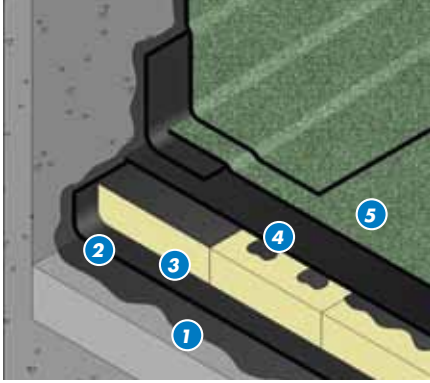
La cara inferior de todos los productos es totalmente adhesiva, excepto en ESTERDAN 30 P ELAST SEMIADHESIVO, con zonas circulares autoadhesivas.

The lower side of all the above mentioned membranes and tapes is totally adhesive, apart in the ESTERDAN 30 P ELAST SEMIADHESIVO, which has circular selfadhesive areas.

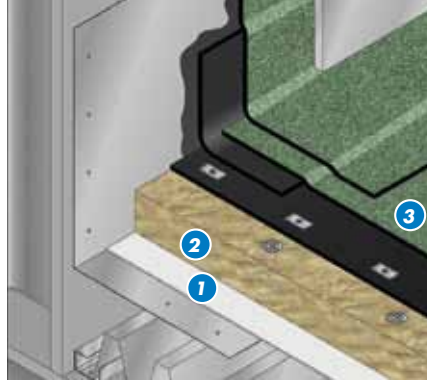
La sous-couche de tous les produits est totalement adhésive, excepté l'ESTERDAN 30 P ELAST SEMIADHESIVO, composé de cercles auto-adhésifs pour la pose en semi-indépendance.

A face inferior de todos os produtos é totalmente adesiva, excepto ESTERDAN 30 P ELAST SEMI-ADHESIVO, com zonas circulares auto-adesivas.

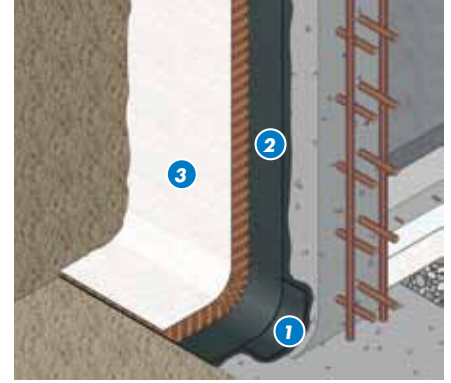
LÁMINAS AUTOADHESIVAS / SELFADHESIVE MEMBRANES / MEMBRANES AUTO-ADHÉSIVES / MEMBRANAS AUTO-ADESIVAS



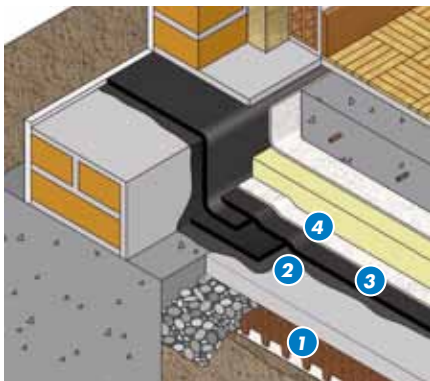
- 1 Imprimación/Primer/EIF/Primario
- 2 Lámina/Membrane/Membrane/Membrana
Membrana **Glasdan 30 AP Elast**
- 3 Aislamiento térmico/Thermal insulation/
Isolation thermique/Isolamento térmico
(EPS/PU/PIR)
- 4 Lámina/Membrane/Membrane/Membrana
**Esterdan 30 P Elast Autoad /
Esterdan 30 P Elast Semiad**
- 5 Lámina/Membrane/Membrane/Membrana
**Glasdan 40 GP ERF Elast / Polydan
180-50/GP Elast**



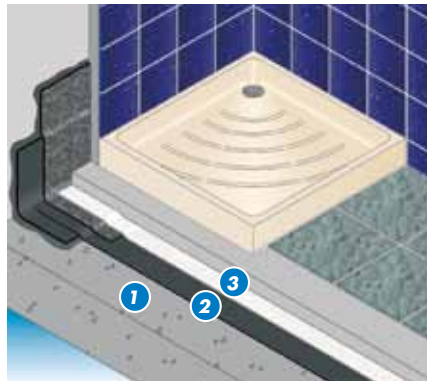
- 1 Barrera de vapor/Vapour barrier/Pare-
Vapeur/Barreira de vapor
Self-Dan AL 100
- 2 Aislamiento térmico/Thermal insulation/
Isolation thermique/Isolamento térmico
- 3 Membrana impermeabilizante/
Waterproofing membrane/Membrane
d'étanchéité



- 1 Imprimación/Primer/EIF/Primario
- 2 Lámina/Membrane/Membrane/Membrana
**Self-Dan BTM / Esterdan 30 P Elast
Autoad**
- 3 Lámina drenante/Drainage membrane/
Membrane drainante/Camada de
drenagem
**Danodren H15 Plus / Danodren
H25 Plus**



- 1 Lámina drenante/Drainage membrane/
Membrane drainante/Camada de drenagem
- 2 Imprimación/Primer/EIF/Primario
- 3 Lámina/Membrane/Membrane/Membrana
**Self-Dan BTM / Esterdan 30 P Elast
Autoad**
- 4 Geotextil/Geotextile/Géotextile/Geotêxtil
Danofelt PY

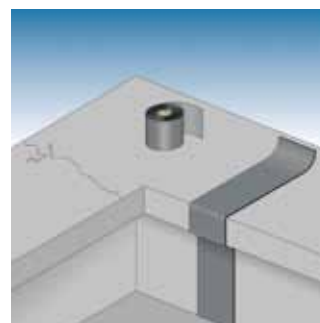
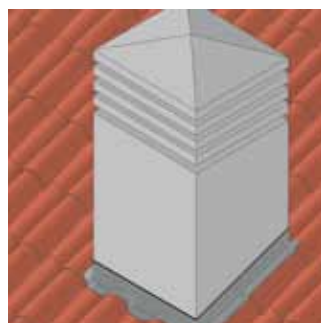


- 1 Imprimación/Primer/EIF/Primario
- 2 Lámina/Membrane/Membrane/
Membrana
Self-Dan BTM
- 3 Geotextil/Geotextile/Géotextile/
Geotêxtil
Danofelt PY



- 1 Imprimación/Primer/EIF/Primario
- 2 Lámina/Membrane/Membrane/
Membrana
Self-Dan BTM

CINTAS AUTOADHESIVAS / SELF-ADHESIVE TAPES / BANDES AUTO-ADHÉSIVES / FITAS AUTO-ADESIVAS



DANOSA ESPAÑA

Factoría, Oficinas Centrales y Centro Logístico

Polígono Industrial Sector 9

Tel.: +34 949 888 210

Fax: +34 949 888 223

e-mail: info@danosa.com

19290 FONTANAR - GUADALAJARA
ESPAÑA

DANOSA FRANCE

23, Route de la Darse - Bât XIII A

Tel.: +33 (0) 141 941 890

Fax: +33 (0) 141 941 899

e-mail: france@danosa.com

94380 BONNEUIL - SUR - MARNE
FRANCE

DANOSA PORTUGAL

Rua C, Edifício 125 - Piso 2 - Gabinete 15

Tel.: +351 218 402 411

Fax: +351 218 402 413

e-mail: portugal@danosa.com

1700-800 LISBOA (Aeroporto Lisboa)
PORTUGAL

DANOSA MAROC

Tel: +212 (0) 660 139 998

e-mail: maroc@danosa.com



Consulte con nuestro departamento técnico

www.danosa.com

